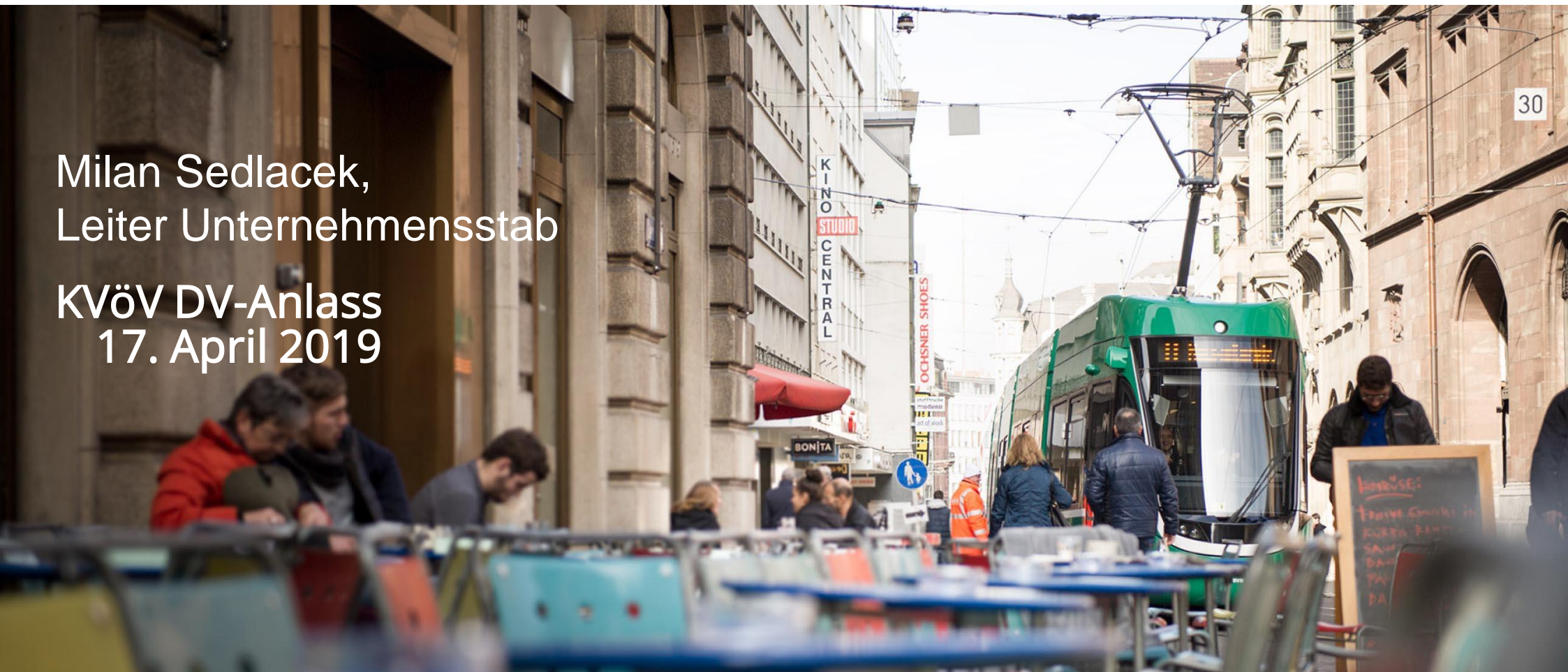


# Basel erfahren. Die BVB heute und morgen

Milan Sedlacek,  
Leiter Unternehmensstab

KVöV DV-Anlass  
17. April 2019



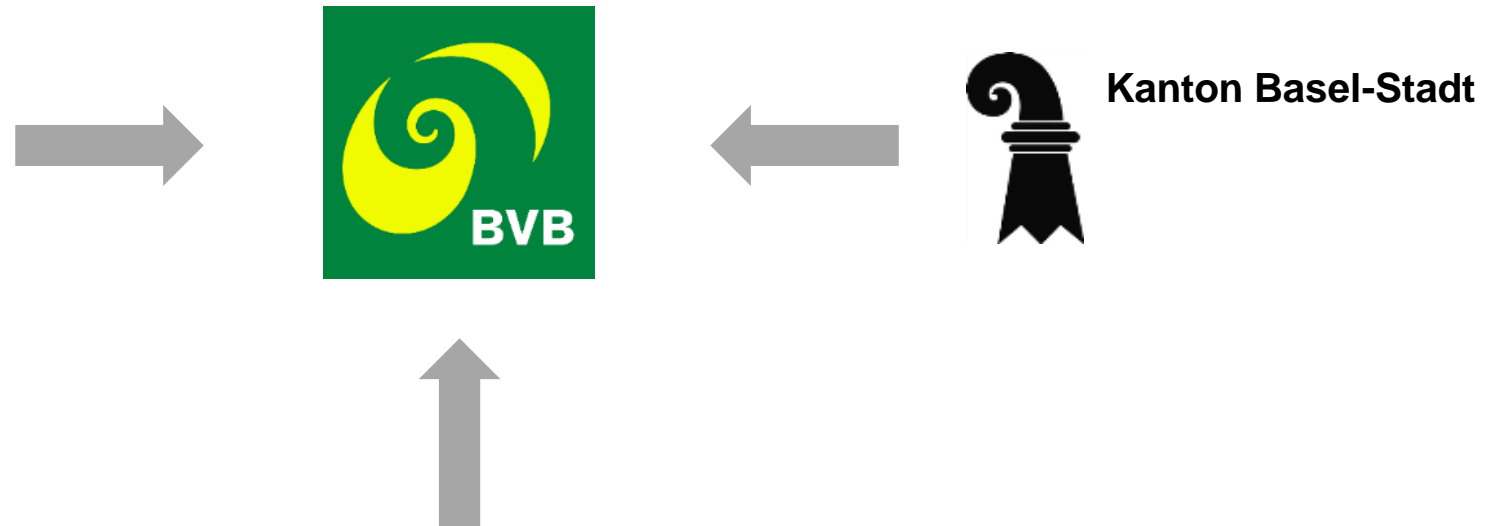
## Heute!








## Morgen?



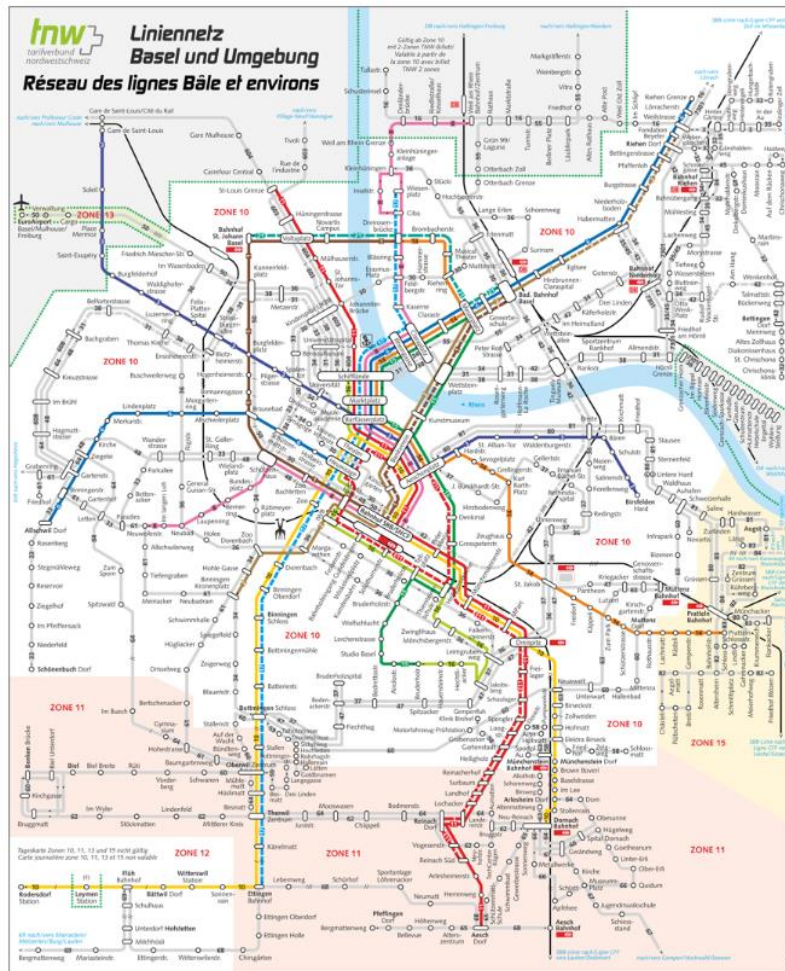
# Heute: Die BVB im Spannungsfeld der Fahrgäste, der Politik und des Eigners



# Heute: Wichtige Kennzahlen

	2017	2016
 <b>Beförderungsleistung</b> (in Mio. Personenkilometern / Jahr)	296.24	298.69
 <b>Beförderte Personen</b> (in Mio. Einsteigern / Jahr)	130.66	132.01
 <b>Unternehmenserfolg</b> (in Mio. CHF / Jahr)	0.27	0.31
 <b>Pünktlichkeit</b> (Erreichungsgrad innerhalb der definierten Toleranzwerte, in % der Fahrten)	89.4	89
 <b>Mitarbeiterinnen und Mitarbeiter</b> (Personen)	1'255	1'241

## Dichtes Netz



## Dichter Fahrplan mit 7.5-Minutentakt

<b>5</b>	08	23	38	53			
<b>6</b>	01	08	16	23	31	38	46
<b>7</b>	01	08	16	23	31	38	46
<b>8</b>	01	08	16	23	31	38	46
<b>9</b>	01	08	16	23	31	38	46
<b>10</b>	01	08	16	23	31	38	46
<b>11</b>	01	08	16	23	31	38	46
<b>12</b>	01	08	16	23	31	38	46
<b>13</b>	01	08	16	23	31	38	46
<b>14</b>	01	08	16	23	31	38	46
<b>15</b>	01	08	16	23	30	38	45

# Heute: Die BVB ist trinational unterwegs





## 26 «Cornichons» (Be 4/4)

- Inbetriebnahme ab 1986
- Dazu 25 Anhänger mit Niederflur-Mittelteil (Inbetriebnahme ab 1971)



## 28 Combinos

- Inbetriebnahme ab 2000
- 100% Niederflur



## 61 Flexity-Trams

- Inbetriebnahme ab 2014
- 44 lange Trams à 43 Meter, 17 kurze Trams à 32 Meter
- 100% Niederflur

# Heute: Unsere Busflotte



- 55 Diesel-Gelenkbusse (Euro VI-Norm)
- 38 Citaro Gasbusse
- 14 MAN-Busse
- 10 Kleinbusse
- 1 Elektro-Gelenkbus



12 Kreuzungen

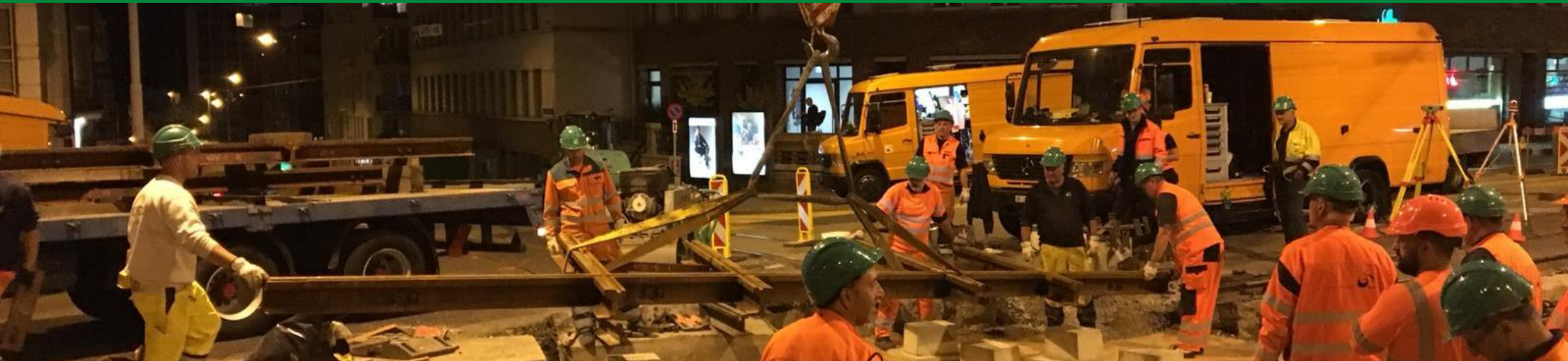
8220 Gleismeter

10 grosse Baustellen

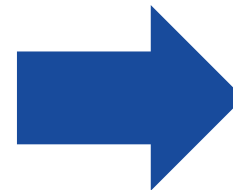
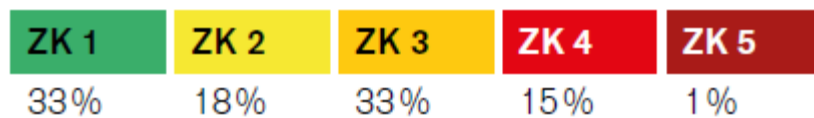
28.8 Mio. CHF

9 Weichen

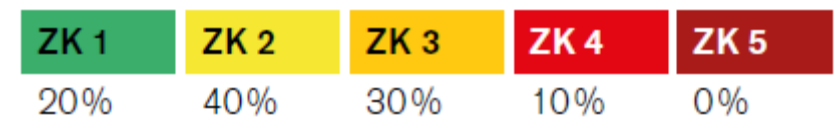
# Morgen: Die BVB mit saniertem Netz



Ist 2017



Ziel 2020



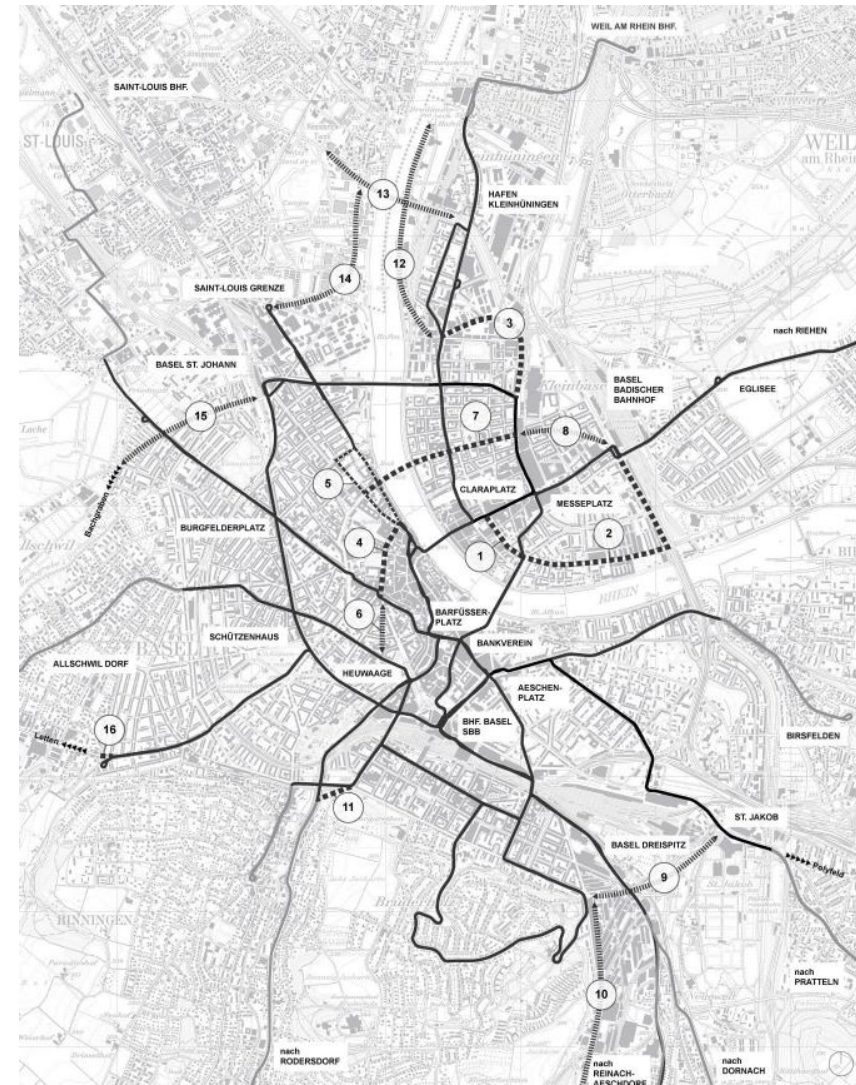
wirtschaftlicher Zeitpunkt  
für den Ersatz



Zustandsentwicklung im Lebenszyklus einer Anlage

## Mehr Tram für die Region Basel

- Ziel: ein attraktives, leistungsfähiges und wirtschaftliches Tramnetz in der Region Basel
- Erschliessung neuer Stadtquartiere
- Tram als attraktive Alternative zum Auto



## Auf dem Weg zu einer Zukunft mit ausschliesslich erneuerbaren Energien:

- ÖV-Gesetz: ab 2027 müssen Busse ausschliesslich mit erneuerbaren Energien unterwegs sein.
- Erfolgreicher E-Bus-Pilot im Herbst 2018
- Testbetrieb E-Bus-Gelenkbus seit Februar 2019
- Bussystem insgesamt muss umgestellt werden.





- Batterielaufzeit E-Bus: Zwischen 80 und 130 Kilometern
- Ladedauer: ca. 38 Minuten
- Verwendeter Strom: 100% erneuerbarer Strom
- Zeitplan: ambitioniert
- Kosten: höher
- Ratschlag an den Grossen Rat voraussichtlich 2020

- BVB beteiligt sich mit Operators am Projekt «Selbstfahrendes Fahrzeug» von BERNMOBIL
- Ziel: Erste Erfahrungen mit autonom fahrenden Fahrzeugen sammeln



# Morgen: So dachte man sich 1986 das Heute



Herzlichen Dank  
für Ihr Interesse