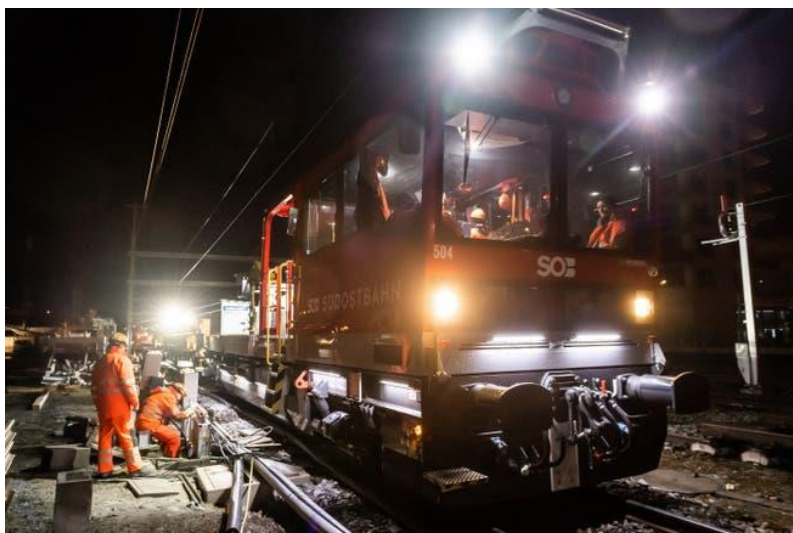


## 12. SOB: Neues Stellwerk – bald mit 90 km/h in den Bahnhof

Das Wattwiler Baustellenjahr 2021 betrifft auch den Bahnhof. Der Südkopf wurde mit neuen Weichen versehen, sodass die Züge schneller einfahren und Verspätungen aufholen können. Seit kurzem ist das neue Stellwerk in Betrieb.

Ob Umfahrungsstrasse, Bahnhof- und Poststrasse oder Rietwisareal: Wattwil gleicht in diesem Jahr einer einzigen grossen Baustelle. Zumal dies auch auf den Bahnhof zutrifft. Seit vergangenem Herbst laufen umfassende Sanierungsarbeiten, die rund ein Jahr in Anspruch nehmen und voraussichtlich rund 25 Millionen Franken verschlingen werden.



Das Ziel: Alle Züge sollen mit bis zu 90 Stundenkilometer in den Bahnhof ein- und ausfahren können. Bis anhin ist dies nur auf einem Gleis möglich. Bei den anderen Gleisen beträgt die Maximalgeschwindigkeit 40 bis 60 Stundenkilometer.

Erreicht werden soll dies dank Weichen mit einem grösseren Radius von bis zu 1600 Metern, womit diese schneller befahren werden können. Dies alles soll zur Folge haben, dass Verspätungen besser aufzuholen sind. In einer Region, welche wegen diverser einspuriger Streckenabschnitte besonders verspätungsanfällig ist, kommt diesem Aspekt besondere Bedeutung zu.