



Les Chemins de fer du Jura Présentation

**Python Jean-Frédéric
Directeur**

2 avril 2025

Nous offrons un transport public de qualité !



1. Qui sommes-nous?



Le réseau des CJ



Les Chemins de fer du Jura SA,
Actionnaires:

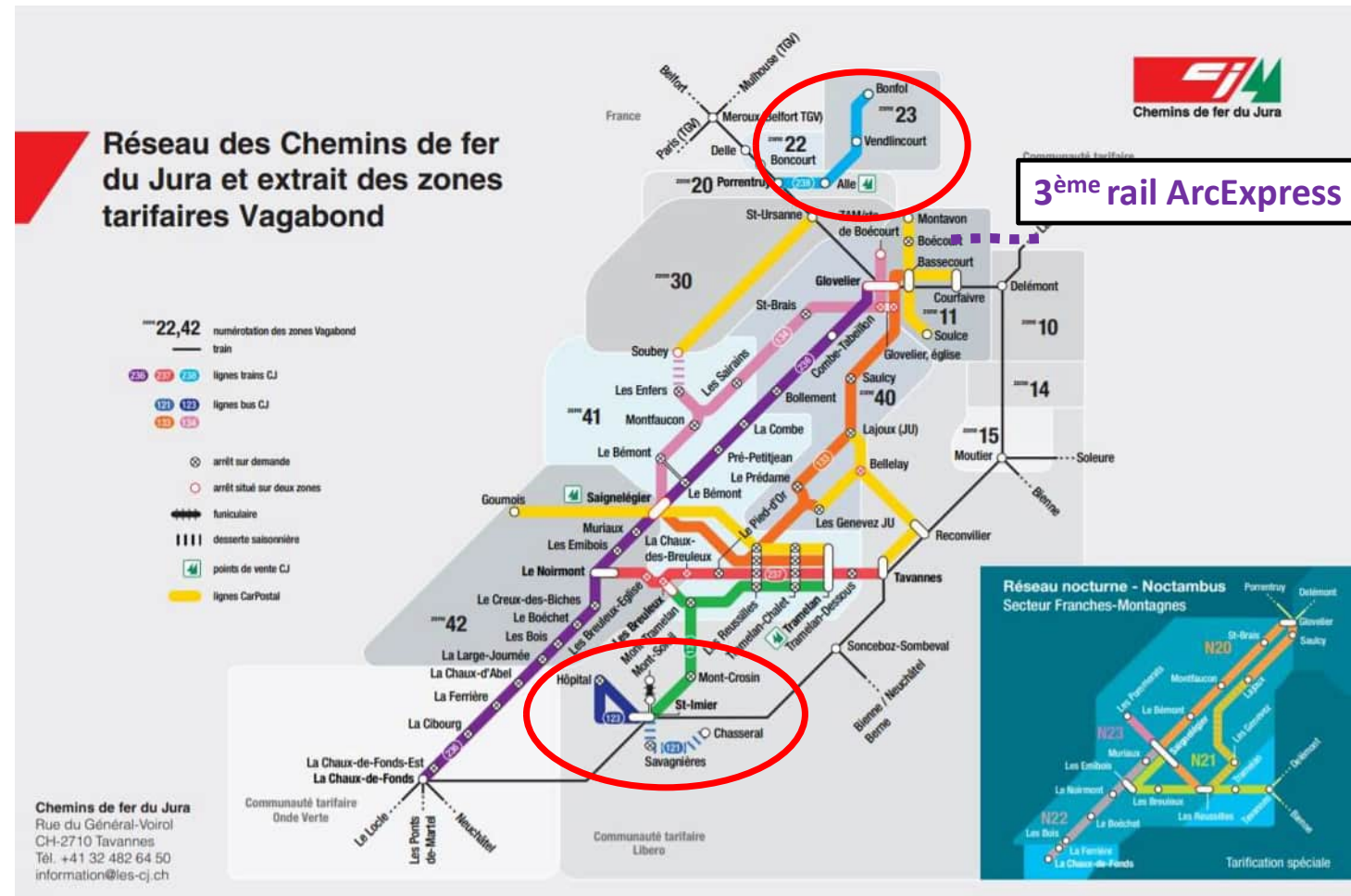
- Canton du Jura 36.71%
- Canton de Berne 14.46%
- Canton de Neuchâtel 0.07%
- Confédération 33.39%
- Privés 15.37%

Les CJ desservent 3 cantons.

3 lignes de trains et 3 lignes de bus.

Taux de couverture sup. à 20%.

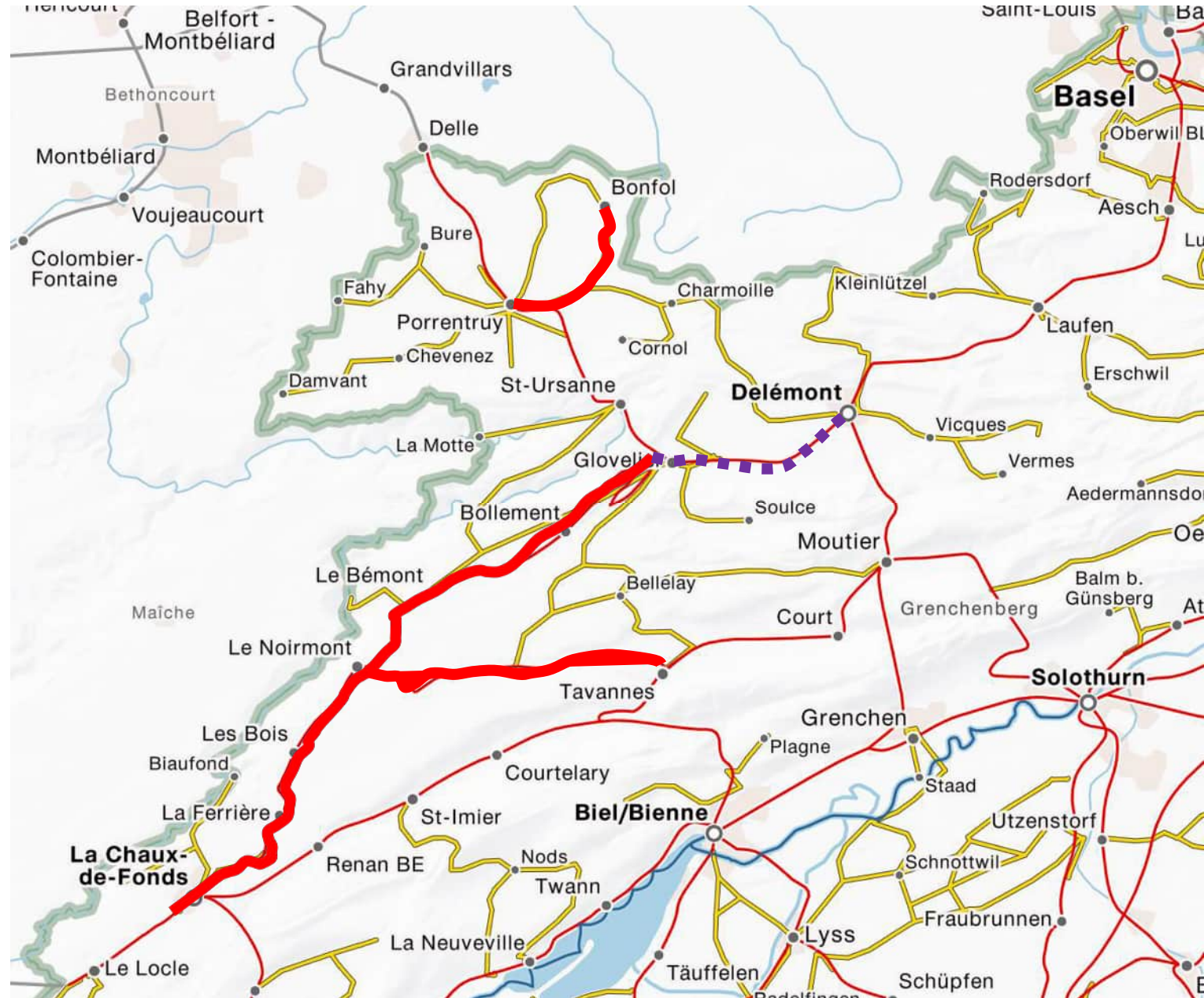
Les CJ offrent également diverses activités accessoires (touristiques, marchandises, atelier mécanique).



Réseau des CJ

Les Chemins de fer du Jura SA,
3 lignes de trains

- 236 La Chaux-de-Fonds – Glovelier
- 237 Tavannes – Le Noirmont
- 238 Porrentruy – Bonfol



Les prestations des CJ



VM
VN



TRV
Courses
spéciales
RT



Cargo
Déchets, bois, betteraves



Garage
PL



Lait



Loisirs
touristiques

Nous nous déployons sur 7 sites

Les professionnels des CJ



Nous offrons plus de 90 descriptifs de fonction

Chiffres clés 2023



Transport de marchandises

31 821 tonnes nettes
Transport de lait (+1%)

9 395 tonnes nettes
Transport de bois (-22%)


29 439 tonnes nettes
Transport de bettraves (-20%)

33 690 tonnes nettes
Transport de déchets (+2%)



Ressources humaines

181.50
Effectif (EPT) du personnel (+9%)



Transport de voyageurs

1 609 679
Nombre de voyageurs (+0.8%)

20 960 801
Nombre de voyageurs-km (+0.7%)

1 479 656
Nombre de voyageurs trains (+0.3%)

130 023
Nombre de voyageurs bus (+7%)

CHF 4 379 764
Produits de transport voyageurs (+7%)



Recettes et investissements

CHF 41.6 mios
Chiffres d'affaires (38.3 mio)

CHF 35.6 mios
Investissements (26.9 mio)



Infrastructures

77 098 m
Longueur exploitée voie étroite

11 718 m
Longueur exploitée voie normale

1 196 m
Renouvellement de la voie



Activités de loisirs

297
Nombre de vélos loués (-19%)

2 830
Nombre de trottinettes louées (-21%)

39
Trains historiques (-23%)

64
Trains spéciaux pour les manifestations (-0.5%)

6
Tournages de films (-40%)

(comparaison avec 2022)

Développement dans le matériel roulant



Parc du matériel roulant VM

4 GTW

5 rames à trois voitures (2016 + 1985 + 1987)

2 Dispozug



Investissements dans le TRV

- 56 millions pour 5 rames à 3 voitures
- 1 rame à 2 voitures (Dispozug)
- Construction du dépôt à Saignelégier
- Transformation de l'atelier



Développement des dépôts et atelier



Nouveau centre d'entretien CJ au Noirmont



Investissements dans le TRV

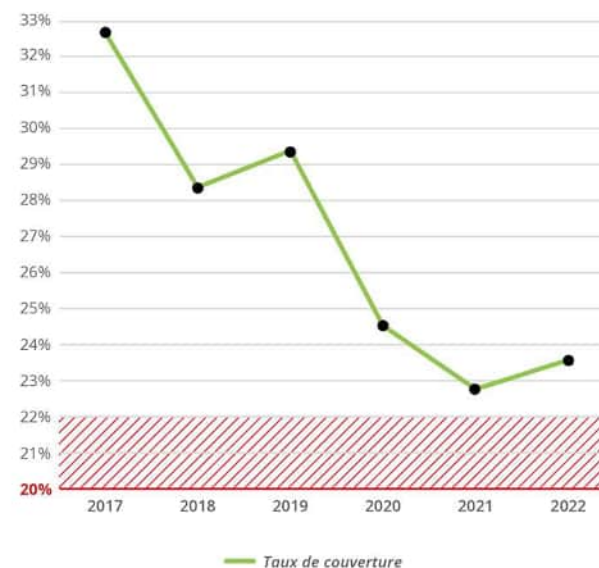
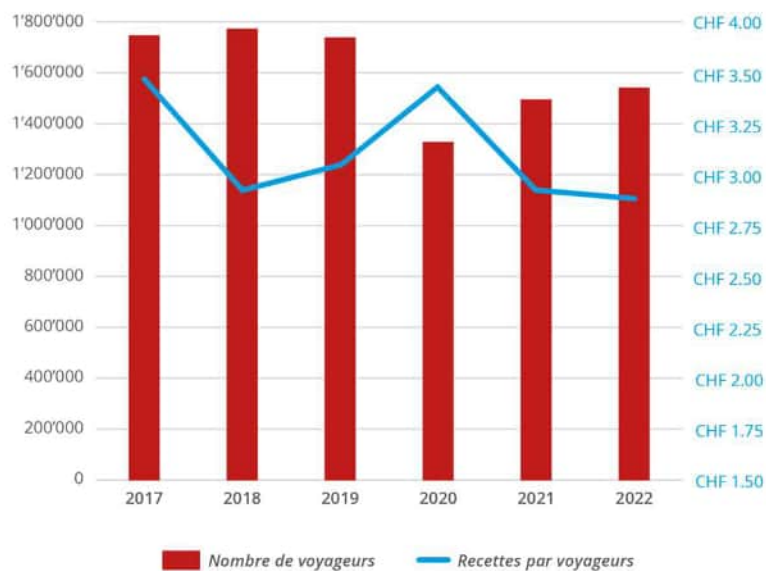
- Transformation du dépôt à Saignelégier 10 millions
- Construction d'un nouvel atelier au Noirmont 35 millions
- Transformation de l'atelier existant pour l'INFRA



Evolution de la rentabilité du TRV



Nombre de voyageurs transportés en TRV						
Année	2017	2018	2019	2020	2021	2022
Nombre de voyageurs	1 785 000	1 794 000	1 779 000	1 369 000	1 496 000	1 543 000
Taux de couverture	32,6%	28,2%	29,3%	24,5%	22,9%	23,6%
Recettes par voyageur	3,49 CHF	2,90 CHF	3,11 CHF	3,46 CHF	2,89 CHF	2,84 CHF



CFF		2022	2023	2024
Taux d'occupation moyen	%	23,9	27,2	27,3
Trafic grandes lignes	%	26,5	29,9	29,9
Trafic régional	%	19,4	22,3	22,7

DEFIS



Que faire ?

Taille critique ?

Quelle activité est rentable ?

Quelle chance pour le TP dans l'arc jurassien ?

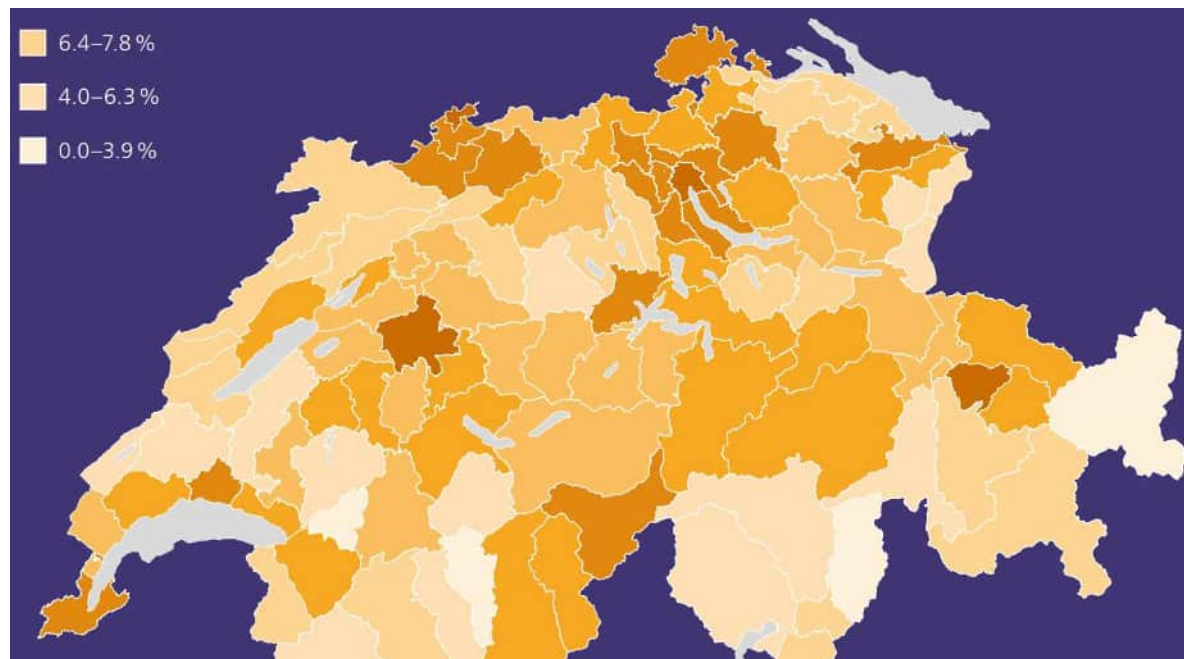
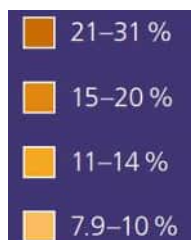
Compétences ?

Activités accessoires ?

Interview Forbes

<https://www.forbes.fr/brandvoice/les-chemins-de-fer-du-jura-une-entreprise-de-transport-historique-dans-lair-du-temps/>

Quelle perspective ?



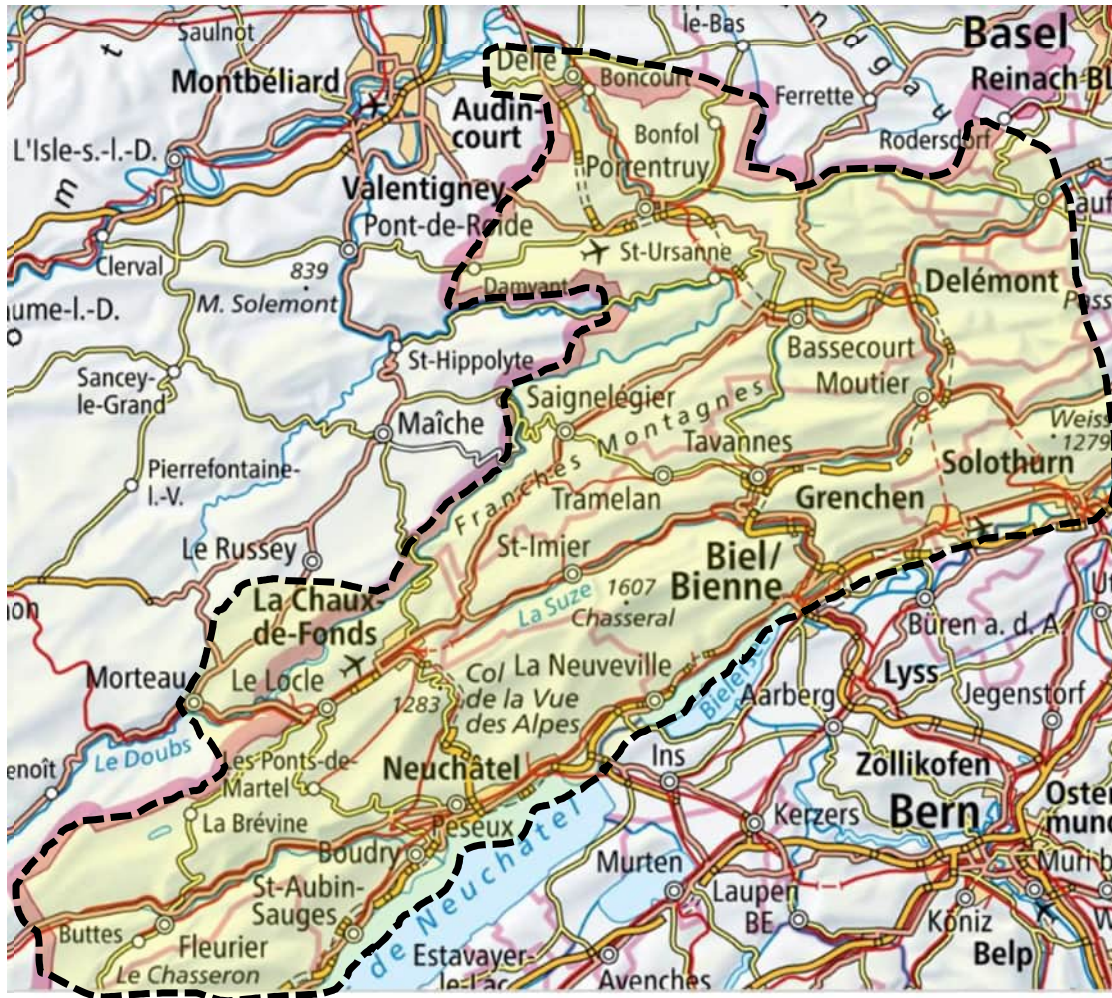
Dans l'arc -jurassien
entre 6.4% – 10%

Source : OFS / ARE MRMT 2015
Infographie 6t-bureau de recherche

01 POPULATION

Population résidante permanente au 31 décembre	2020	2021	2022	2023
Canton du Jura, total	73 709	73 798	73 865	74 548
District de Delémont	38 954	39 125	39 309	39 660
District des Franches-Montagnes	10 479	10 478	10 433	10 531
District de Porrentruy	24 276	24 195	24 123	24 357

Mission

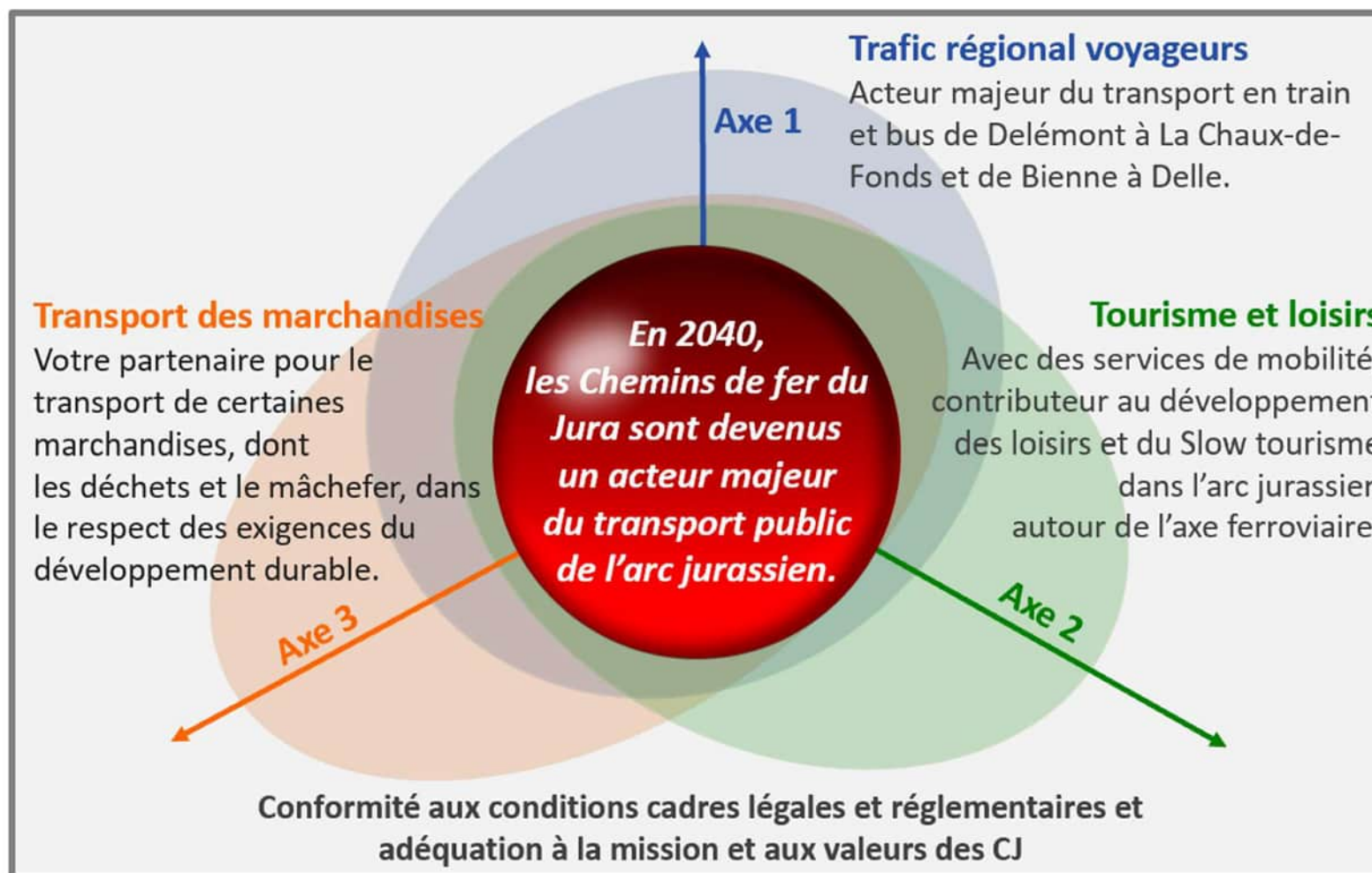


**Nous transportons
les voyageurs et des
marchandises**

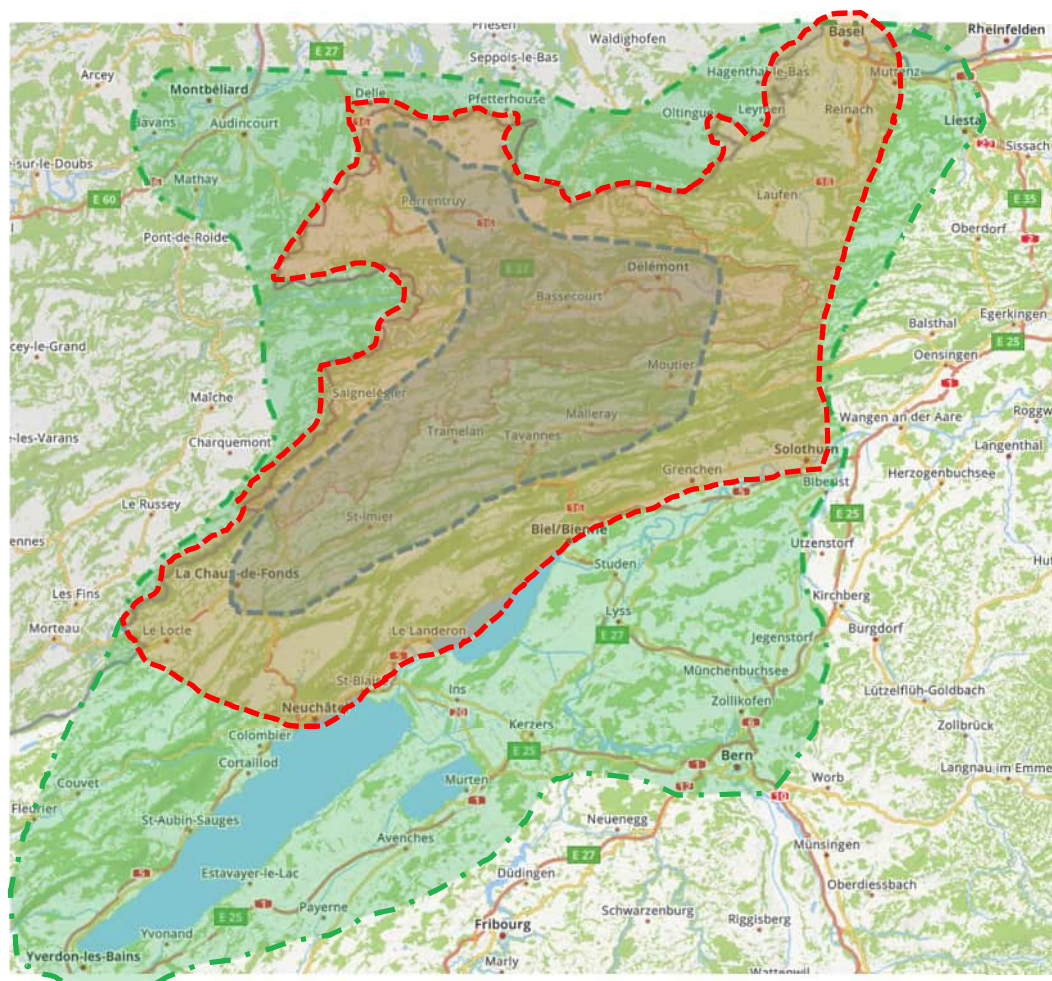
dans l'arc jurassien

**de manière agréable, fiable
et durable.**

Axes stratégiques des CJ



Mission



Trafic régional voyageurs

Périmètre transport des marchandises

Tourisme et loisirs

DEFIS



Ligne 238

Porrentruy- Bonfol

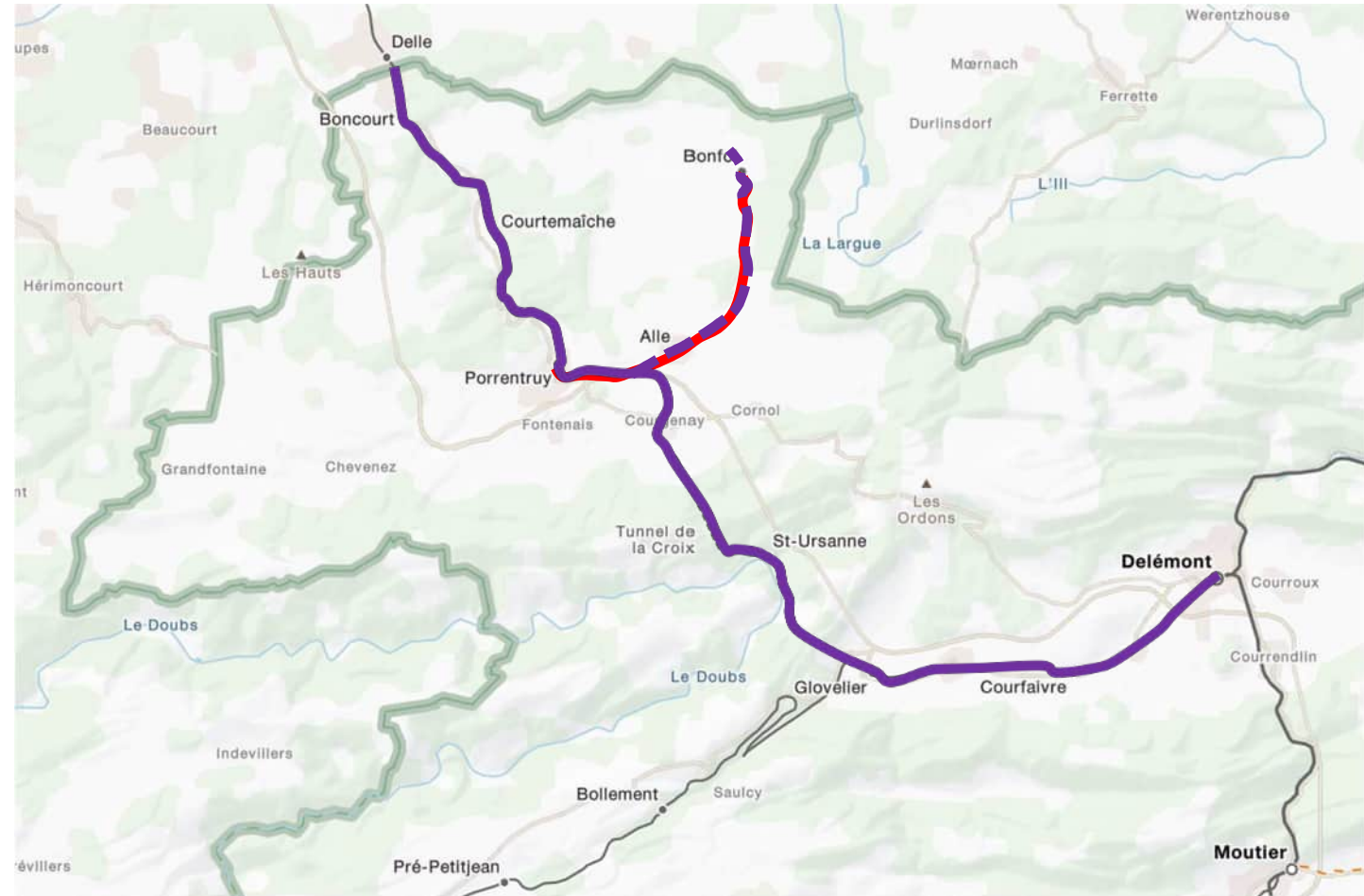
Taux de couverture 17%

Comment exploiter 11km ?

**2 rames, atelier, compétences,
etc.**

Collaboration avec les CFF ?

**CJ transmet la concession
au CFF**



DEFIS



Lignes 222 et 236

Glovelier – La Chaux-de-Fonds –
Les Ponts-de-Martel

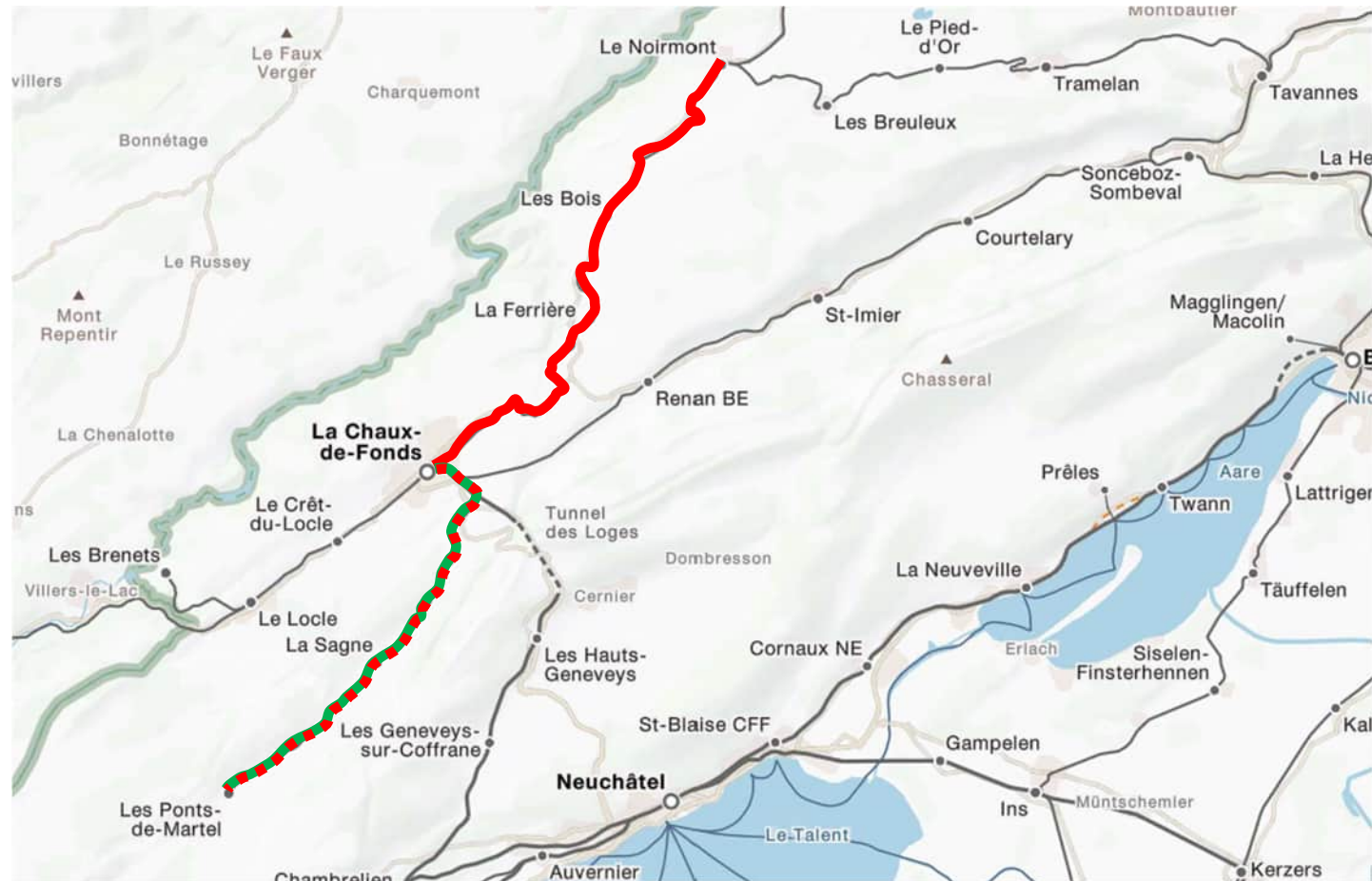
Taux de couverture 16%

Comment exploiter 19 km ?

2 rames, atelier, compétences,
etc.

Collaboration CJ et TransN ?

CJ et TransN proposent aux
commanditaires une
collaboration pour exploiter la
VM



ArcExpress

Projet pour rendre l'**Arc** jurassien plus attractif

- Offrir une relation grande ligne sans changement La Chaux-de-Fonds – Delémont
 - Améliorer les correspondances et les temps de parcours vers Bâle et l'Ajoie, **gain de 30 min!**
 - Améliorer le confort des voyageurs
 - Augmenter les fréquentations
 - Augmenter les recettes
 - Améliorer le taux de couverture des lignes
 - Un nouvel élan pour le développement économique et touristique régional
- **Un transport public attractif !**

Réductions de temps de parcours :

- 30' La Chaux-de-Fonds – Bâle
- 21' La Chaux-de-Fonds – Delémont
- 32' La Chaux-de-Fonds – Porrentruy
- 20' Saignelégier – Porrentruy
- 17' Saignelégier – Bâle

<https://arcexpress.ch/>



Manifestations (50'000 voyageurs)

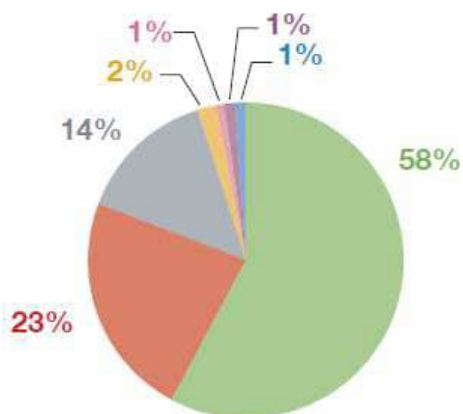


Marché-Concours, Chant du Gros, courses de chiens de traîneaux

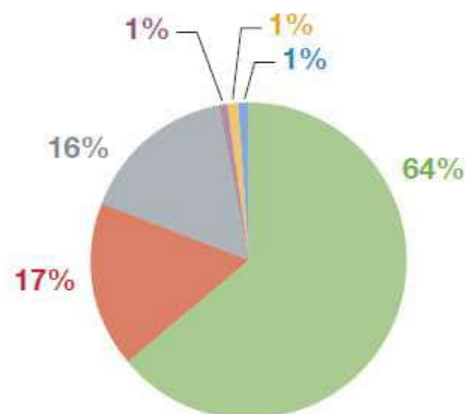
Evolution des CJ

Motifs de déplacement sur les lignes du réseau CJ* (semaine du 11 au 17 juillet 2022)

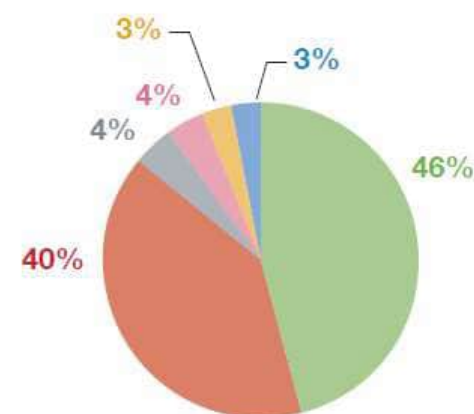
Motifs de déplacements sur le réseau
(1'460 personnes enquêtées)



Motifs de déplacements sur la ligne 236
(1'210 personnes enquêtées)



Motifs de déplacements sur la ligne 237
(175 personnes enquêtées)



- A l'échelle du réseau, les trois motifs de déplacements les plus courants sont les loisirs et sports à plus de deux tiers, le travail et les motifs autres à plus de 15% chacun.
- La ligne 236 est principalement concernée par des déplacements ayant pour motif les loisirs et sports (près de deux tiers) et la part du travail ou des motifs autres y est moins importante, respectivement de l'ordre de 23% et 14%.
- La ligne 237 est principalement concernée par des déplacements ayant pour motif les loisirs et sports à près de la moitié, suivi des déplacements liés au travail correspondant à 40%. Les déplacements relatifs aux motifs autres y sont bien moins importants, de l'ordre de 4%, tout comme le motif scolaire.

Légende :



Evolution des CJ

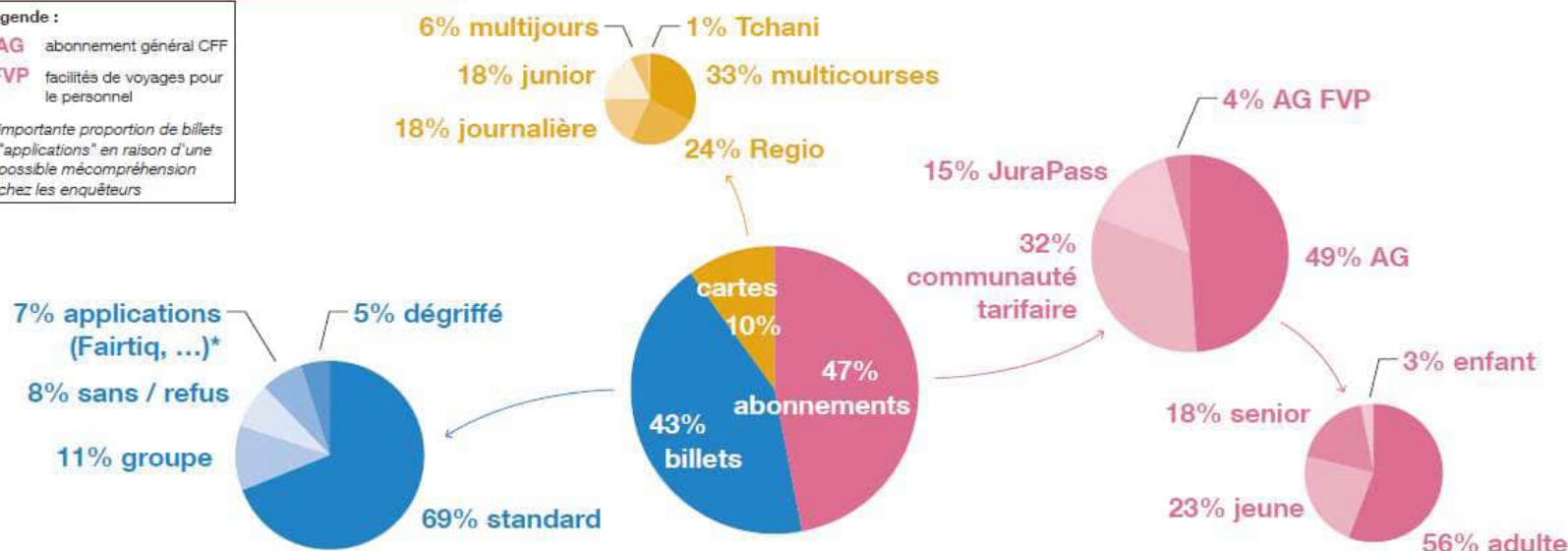
Titres de transport utilisés par les voyageurs (semaine du 11 au 17 juillet 2022)

Total : 1'375 personnes enquêtées

Légende :

AG abonnement général CFF
FVP facilités de voyages pour le personnel

* importante proportion de billets "applications" en raison d'une possible mécompréhension chez les enquêteurs



- Les abonnements représentent près de la moitié des titres de transport utilisés par les voyageurs, contre 43% pour les billets et 10% pour les cartes.
- L'abonnement le plus courant est l'Abonnement Général (AG) qui représente 49% des abonnements, suivi par les abonnements des communautés tarifaires qui représentent 32%.
- L'AG le plus présent est l'AG adulte qui représente plus de 55% des AG, suivi de l'AG Jeune (23%). La part des AG senior est légèrement plus faible avec 18%.
- Les billets les plus courants sont les billets standards (nationaux et des communautés tarifaires) qui représentent près de 70% des billets.
- Les cartes les plus utilisées sont les cartes multicourses (33%), Regio (24%) et journalières (18%).

Offres de loisirs

Le moyen le plus prometteur pour pérenniser nos activités est d'amener bien plus de voyageurs dans nos trains et bus, respectivement dans notre région des Franches-Montagnes et de l'Arc jurassien.



Le Parc naturel régional du Chasseral et du Doubs.



Bus CJ à Chasseral 1600m

Activités de loisirs

Les Chemins de fer du Jura proposent des activités touristiques:



Location de raquettes pour un trekking en famille ou entre amis.



Vente de cartes d'accès Suisse, Suisse romande et Suisse romande transfrontalière pour les 75 km de pistes de ski de fond.

Activités de loisirs



Parcours en trottinettes dans les Franches-Montagnes et le long du Doubs

Location de canoës sur le Doubs



Location de VTT et vélos électriques

Activités de loisirs



Trains thématiques
Train Whisky, Raclette, attaque du train,
train de Saint-Nicolas

Trains à vapeur et Belle Epoque
Aussi pour groupe ou entreprise



Musées:

De la Boîte à Montre, Longines, du Ski-Le Boéchet,
Fromagerie – La Tête de Moine
Chocolats Camille Bloch

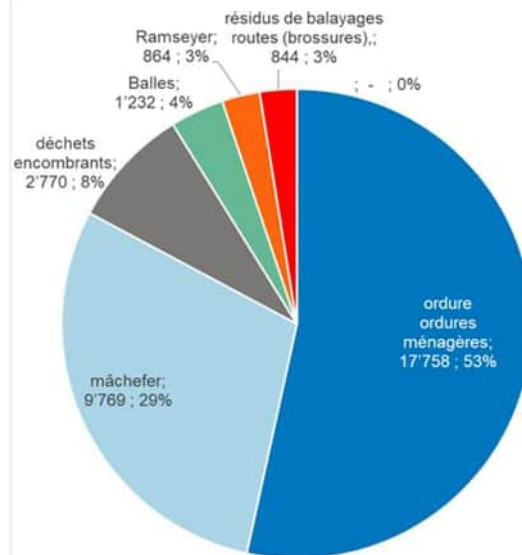


Activités marchandises ?



Transport de marchandises

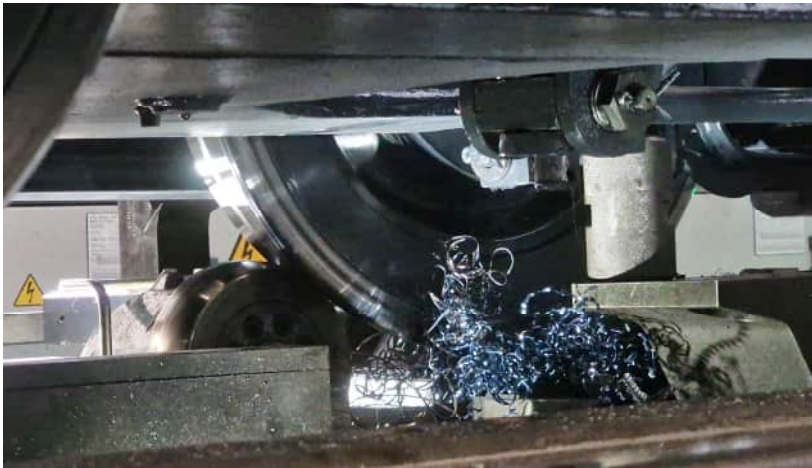
- 31 821 tonnes nettes
Transport de lait (+1%)
- 9 395 tonnes nettes
Transport de bois (-22%)
- 29 439 tonnes nettes
Transport de bettraves (-20%)
- 33 690 tonnes nettes
Transport de déchets (+2%)



Activités atelier ferroviaire

De multiples disciplines et compétences sont engagées dans notre atelier pour pouvoir entretenir notre matériel roulant.

Notre CNC et notre tour en fosse nous permettent de réaliser nous-même les pièces métalliques cassées et d'entretenir les bogies.



Activités routes

Notre garage pour véhicules utilitaires est nécessaire pour l'exploitation des lignes de bus et le transport de 32'000 tonnes de lait, avec 4 camions et 5 remorques. Nous comptons 135 points de collectes dans l'Arc jurassien.

Il permet également d'assurer la maintenance du parc de nos véhicules Infra et des camions pour les tiers.





Merci